

CONA<sup>®</sup>B All-in-one 60A

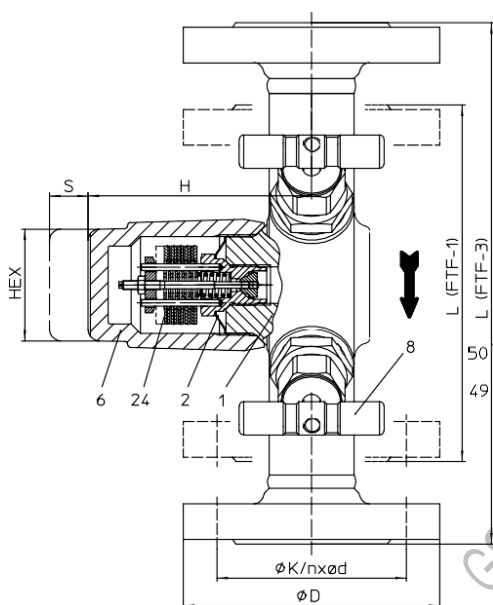
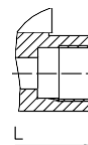
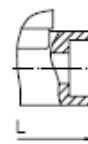
**BR60A 一体式双金属热静力疏水阀**

 Fig 60A.1  
 法兰连接

 Fig 60A.2  
 螺纹连接

 Fig 60A.3  
 承插焊连接

 Fig 60A.4  
 对焊连接

型号	公称压力	材质	公称通径	工作压力	工作温度	允许的最大工作压差 $\Delta P_{MX}$	控制器
45.60A	PN40	1.0460	DN15-25 / 1/2" - 1"	32 barg	250 °C	32 bar 22 bar 13 bar	R32 R22 R13
				22 barg	385 °C		
				14,5 barg	450 °C		
55.60A	PN40	1.4541	DN15-25 / 1/2" - 1"	32 barg	350 °C		
				22 barg	400 °C		

**连接类型**

- 法兰连接 ....1 (DIN 2635 或 DIN EN 1092-1)
- 螺纹连接 ....2 (DIN EN 10226-1)
- 承插焊连接 ....3 (DIN EN 12760)
- 对焊连接 ....4 (EN ISO 9692 No. 1.3 和 1.5)

**特点**

- 内置无腐蚀，防水锤控制阀的双金属控制器
- 一体化截止阀，过滤器，疏水阀以及止回阀组合
- 自动排空功能
- 成止回保护
- 内置过滤器
- 冷凝水过冷度可连续调节
- 阀帽无垫圈密封，维修方便
- 可在线更换控制器

**安装位置**

• 标准:	垂直安装	请在订货时指明
	水平安装 (右进)	
• 选项:	水平安装 (左进)	

**选项**

- 排污阀 (Pos.51)
- 球阀 (Pos.56)
- 波纹管截止阀 (Pos.8)

连接类型	法兰连接			螺纹连接承插焊连接			对焊连接		
DN	15	20	25	15	20	25	15	20	25
NPS	1/2"	3/4"	1"	1/2"	3/4"	1"	1/2"	3/4"	1"

端面距离											
L	FTF-1	(mm)	150	150	160	150	150	230	160	160	160
	FTF-3	(mm)	210	210	230						

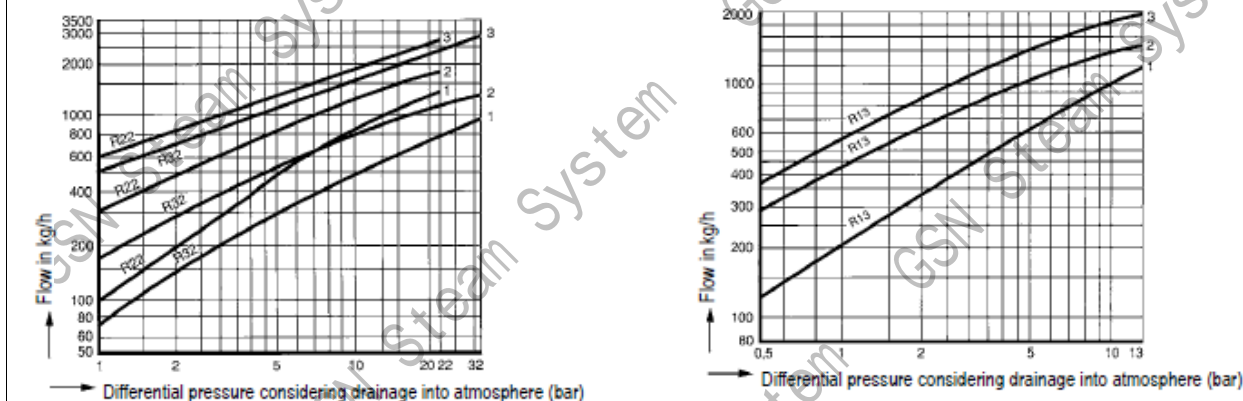
尺寸											
H	(mm)	100	100	100	100	100	100	100	100	100	100
S	(mm)	70	70	70	70	70	70	70	70	70	70
HEX	(mm)	50	50	50	50	50	50	50	50	50	50

重量											
Fig. 60A	FTF-1	(kg)	4,8	5,3	5,8	4,1	4	6,6	4,1	4	3,9
	FTF-3	(kg)	5,6	6,1	6,6						

部件表										
位号	Sp.p.	部件名称	Fig. 45.60A	Fig. 55.60A						
1		阀体	P250 GH, 1.0460	X6CrNiTi18-10, 1.4541						
2	x	过滤器	X5CrNi18-10, 1.4301							
6		阀帽	P250 GH, 1.0460	X6CrNiTi18-10, 1.4541						
8	x	截止阀	X8CrNiS18-9, 1.4305							
24	x	控制器	X39CrMo17-1+QT, 1.4122+QT							
49	x	密封圈	A4							
50	x	螺旋塞 (M14x1,5)	X6CrNiTi18-10, 1.4541							
51	x	排污阀	X8CrNiS18-9, 1.4305							
56	x	球阀	GX5CrNiMo19-11-2, 1.4408							

x 备件

### 排量



该图显示了控制器在出厂标准设定下的最大排量

曲线 1: 低于饱和温度10K的热冷凝水的最大排量

曲线 2: 过冷度30K的冷凝水的最大排量 (通过冷凝水的积存)

曲线 3: 20°C的冷凝水的最大排量 (系统冷启动时)

冷凝水温度决定了控制器的开度, 冷凝水过冷度越大, 排量也就越大

### 选项

<p>排污阀</p>	<p>球阀 (16 bar, 210°C)</p>	<p>波纹管截止阀</p>
------------	---------------------------	---------------